

Памятки для родителей по ПДД

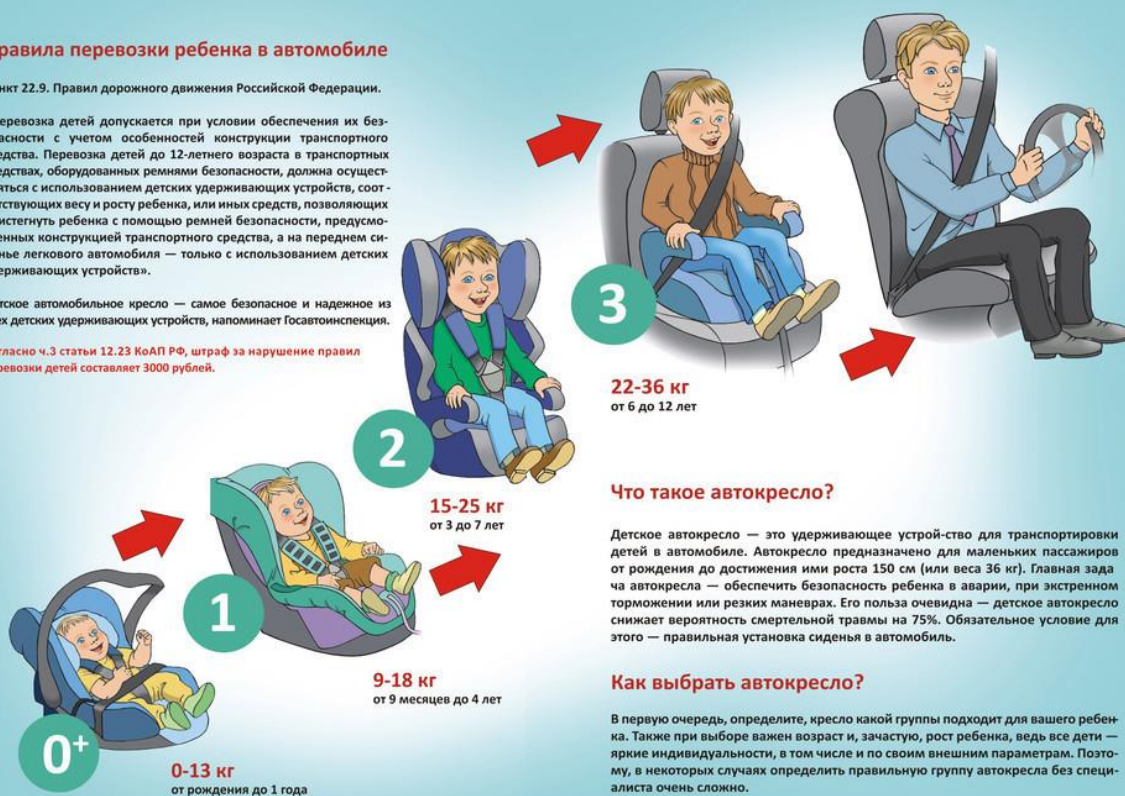
Правила перевозки ребенка в автомобиле

Пункт 22.9. Правил дорожного движения Российской Федерации.

«Перевозка детей допускается при условии обеспечения их безопасности с учетом особенностей конструкции транспортного средства. Перевозка детей до 12-летнего возраста в транспортных средствах, оборудованных ремнями безопасности, должна осуществляться с использованием детских удерживающих устройств, соответствующих весу и росту ребенка, или иных средств, позволяющих пристегнуть ребенка с помощью ремней безопасности, предусмотренных конструкцией транспортного средства, а на переднем сиденье легкового автомобиля — только с использованием детских удерживающих устройств».

Детское автомобильное кресло — самое безопасное и надежное из всех детских удерживающих устройств, напоминает Госавтоинспекция.

Согласно ч.3 статьи 12.23 КоАП РФ, штраф за нарушение правил перевозки детей составляет 3000 рублей.



Что такое автокресло?

Детское автокресло — это удерживающее устройство для транспортировки детей в автомобиле. Автокресло предназначено для маленьких пассажиров от рождения до достижения ими роста 150 см (или веса 36 кг). Главная задача автокресла — обеспечить безопасность ребенка в аварии, при экстренном торможении или резких маневрах. Его польза очевидна — детское автокресло снижает вероятность смертельной травмы на 75%. Обязательное условие для этого — правильная установка сиденья в автомобиль.

Как выбрать автокресло?

В первую очередь, определите, кресло какой группы подходит для вашего ребенка. Также при выборе важен возраст и, зачастую, рост ребенка, ведь все дети — яркие индивидуальности, в том числе и по своим внешним параметрам. Поэтому, в некоторых случаях определить правильную группу автокресла без специалиста очень сложно.

Почему нужны ремни безопасности и детские удерживающие устройства?

Использование ремней безопасности и детских удерживающих устройств предусматривается Правилами дорожного движения Российской Федерации (п. 22.9), в которых указано на необходимость перевозки детей до 12 лет только с использованием детских удерживающих устройств, соответствующих росту и весу ребенка.

Виды детских удерживающих устройств

Автолюлька (автоколыбель) — детское удерживающее устройство, предназначенное для перевозки младенцев до 6 месяцев и весом до 9 кг. Ребенок располагается полулежа. Обязательное условие — люлька должна иметь возможность установки против хода движения.

Переносное автокресло — удерживающее устройство, предназначенное для детей до 1 года и весом до 13 кг. Кресло оснащено специальной ручкой для удобной переноски. В автомобиле ребенок размещается в кресле спиной по ходу движения.

Автокресло — удерживающее устройство для детей от 1 года до 12 лет. Перевозка осуществляется в положении сидя, с возможностью изменения в положение полусидя.

Кресло размещается по ходу движения на заднем сиденье автомобиля и крепится штатным ремнем безопасности или системой ISOFIX.

Бустер (сиденье-подкладка) — детское удерживающее устройство в виде сиденья с пазами для ремня безопасности. Предназначено для детей от 15 кг.

Как выбрать детское удерживающее устройство?

При выборе детского удерживающего устройства прежде всего необходимо учитывать рост, вес и возраст ребенка. Обязательно возьмите с собой ребенка в магазин, чтобы он «примерил» кресло.

Группы детских удерживающих устройств



Группа 0+
Предназначены для детей до 1 года и весом до 13 кг.



Группа 1
Предназначены для детей от 1 года до 4 лет и весом 9–18 кг.



Группа 2–3
Предназначены для детей от 3 до 12 лет и весом 9–36 кг.



Группа 3
Предназначены для детей от 6 до 12 лет и весом 22–36 кг.

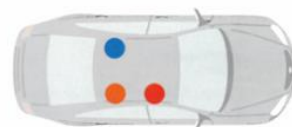
Куда и как устанавливать детское удерживающее устройство?

Для крепления детских удерживающих устройств различных групп в любых автомобилях используется трехточечный ремень безопасности.

Кресла групп «0» и «1» крепятся к сиденью ремнем безопасности автомобиля. Дети в креслах этих групп пристегиваются ремнями самого устройства.

Кресла групп «2» и «3» не имеют собственных ремней. Ребенок в них пристегивается ремнями безопасности автомобиля.

Лучшую защиту ребенка обеспечивает кресло с жестким креплением к кузову автомобиля (ISOFIX).



- Самое безопасное место для установки удерживающего устройства
- Рекомендуемые места для установки удерживающего устройства
- Небезопасное место для установки удерживающего устройства



ДЕТСКОЕ АВТОМОБИЛЬНОЕ КРЕСЛО – САМОЕ БЕЗОПАСНОЕ И НАДЕЖНОЕ ИЗ ВСЕХ ДЕТСКИХ УДЕРЖИВАЮЩИХ УСТРОЙСТВ. ВЫБИРАЙТЕ ДЕТСКОЕ АВТОКРЕСЛО, ПОДХОДЯЩЕЕ ДЛЯ РОСТА И ВЕСА РЕБЕНКА.

Группа 0+
Вес 0–13 кг
(–от 0 до 12 мес.)



Группа 1
Вес 9–18 кг
(–от 1 года до 4 лет)



Группа 2–3
Вес 9–36 кг
(–от 3 до 12 лет)



Группа 3
Вес 22–36 кг
(–от 6 до 12 лет)



КАК ПРАВИЛЬНО ПОДОБРАТЬ АВТОКРЕСЛО

- A** Проверьте, есть ли на автокресле маркировка соответствия Европейскому стандарту безопасности – ECE R44/04. Кроме того, оно должно быть сертифицировано.
- B** Обязательно возьмите ребенка с собой в магазин, чтобы он «примерил» кресло. Не берите кресло «на вырост» – оно должно соответствовать росту и весу ребенка.
- C** Самые безопасные детские автокресла – оснащенные жестким креплением ISOFIX.

Прежде чем покупать кресло, пусть ребенок в нем посидит: он почувствует, что в кресле удобно, Вы – увидите, подходит ли оно ему.

Если Ваш ребенок капризничает и не хочет ездить в детском кресле, объясните ему, что так не только безопаснее, но и гораздо лучше видно все из окна, что кресла аналогичные по конструкции детским, применяются в космических кораблях и гоночных машинах. Учите ребенка самостоятельно пристегиваться и хвалите его за это.

Устанавливайте детское автокресло в автомобиле и пристегивайте в нем ребенка, строго руководствуясь инструкцией по эксплуатации. Только правильная установка детского автокресла и надежная фиксация ребенка в нем могут обеспечить безопасность.

Самые безопасные места для установки детских автокресел и перевозки детей – на задних сиденьях. Лучше всего фиксируют детские автокресла крепления системы ISOFIX, если конструкцией они не предусмотрены – используйте трехточечный ремень безопасности.

СХЕМА УСТАНОВКИ АВТОКРЕСЕЛ

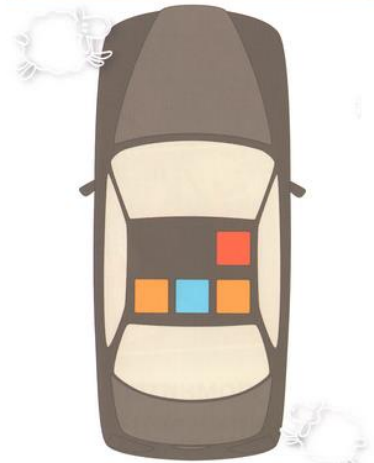


Лицом по ходу движения

Лицом против движения

Лицом по ходу движения (ISOFIX)

СХЕМА МЕСТ УСТАНОВКИ ДЕТСКИХ КРЕСЕЛ В АВТОМОБИЛЕ



- Самое безопасное место для установки детского автокресла.
- Иные рекомендуемые места для установки детского автокресла.
- Возможное место установки спереди при отсутствии или выключенной подушке безопасности.

Как обезопасить маленького пешехода

Научите ребенка распознавать дорожные знаки



«Пешеходные светофоры»
На светофоре – красный свет! Опасен путь – прохода нет!
Зеленый вспыхнул впереди – Свободный путь – переходи.



«Пешеходная дорожка»
От машин тебя спасет, Ведь ходить по той дорожке Может только пешеход!



«Пешеходный переход»
Здесь наземный переход, Ходит целый день народ. Ты, водитель, не грусти, Пешехода пропусти!



«Подземный пешеходный переход»
Знает каждый пешеход Про подземный этот ход. Город он не украшает, Но машинам не мешает!



«Движение пешеходов запрещено»
В дождь и ясную погоду Здесь не ходят пешеходы. Говорит им знак одно: «Вам ходить запрещено!»

Чему следует научить ребенка

1. Не спешите, переходите дорогу размеренным шагом. Выходя на проезжую часть дороги, прекратите разговаривать – ребенок должен привыкнуть, что при переходе дороги нужно сосредоточиться.
2. Не переходите дорогу на красный или желтый сигнал светофора, как бы он при этом не торчался.
3. Переходите дорогу только в местах, обозначенных дорожным знаком «Пешеходный переход».
4. Из автобуса, троллейбуса, трамвая, такси выходите первыми. В противном случае ребенок может упасть или побежать на проезжую часть.
5. Привлекайте ребенка к участию в ваших наблюдениях за обстановкой на дороге, показывайте ему те машины, которые готовятся поворачивать, едут с большой скоростью и т.д.
6. Не выходите с ребенком из-за кустов или машины, не осматривайте предварительно дорогу, – это типичная ошибка и нельзя допускать, чтоб дети ее повторяли.
7. Не разрешайте детям играть вблизи дороги и на проезжей части.



Как обезопасить маленького пассажира

Для перевозки пассажиров в возрасте до 12 лет Вам необходимо использовать детские удерживающее средство



Как правильно подобрать автокресло:
A проверьте, если на автокресле маркировка соответствия безопасности – ECE R44/04. Кроме того, оно должно быть сертифицировано.
B обязательно возьмите ребенка с собой в магазин, чтоб он «примерил» кресло. Не берите кресло «на вырост» – оно должно соответствовать росту и весу ребенка.

C самые безопасные детские автокресла – оснащенные жестким креплением ISOFIX.

Где установить автокресло?

